

受益者の皆様へ

平素は格別のご愛顧を賜り、厚く御礼申し上げます。

「パインブリッジ・コモディティファンド」は、2018年8月31日をもちまして線上償還いたしました。当ファンドは主としてBloomberg Commodity IndexSM（以下「ブルームバーグ商品指数」といいます。）の騰落率に償還価額等が連動する米国ドル建ての利付債券に投資することにより、ブルームバーグ商品指数が表す世界の商品市況に中長期的な動きが概ね反映される投資成果を目指しました。ここに、運用状況および償還内容をご報告申し上げます。

長い間ご愛顧を賜り、厚く御礼申し上げます。

当作成期の状況

償還価額（当作成期末）	2,439円24銭
純資産総額（当作成期末）	542百万円
騰落率（当作成期）	△1.5%
分配金合計（当作成期）	0円

(注) 騰落率は収益分配金（税込み）を再投資したものとみなして計算しています。

当ファンドは、信託約款において運用報告書（全体版）に記載すべき事項を、電磁的方法によりご提供する旨を定めております。右記<お問い合わせ先>ホームページの「ファンド一覧」の「償還ファンド一覧」から当ファンドのファンド名称を選択することにより、当ファンドのページにおいて運用報告書（全体版）を閲覧およびダウンロードすることができます。運用報告書（全体版）は、受益者のご請求により交付されます。運用報告書（全体版）をご請求される方は、販売会社までお問い合わせください。

交付運用報告書 線上償還

パインブリッジ・ コモディティファンド <愛称：ネイチャーメイド>

追加型投信／海外／その他資産（商品）

第26作成期

(2018年8月11日～2018年8月31日)

第150期（償還日：2018年8月31日）



パインブリッジ・インベストメンツ株式会社
〒100-6813 東京都千代田区大手町一丁目3番1号 JAビル

お問い合わせ先・・・投資信託担当

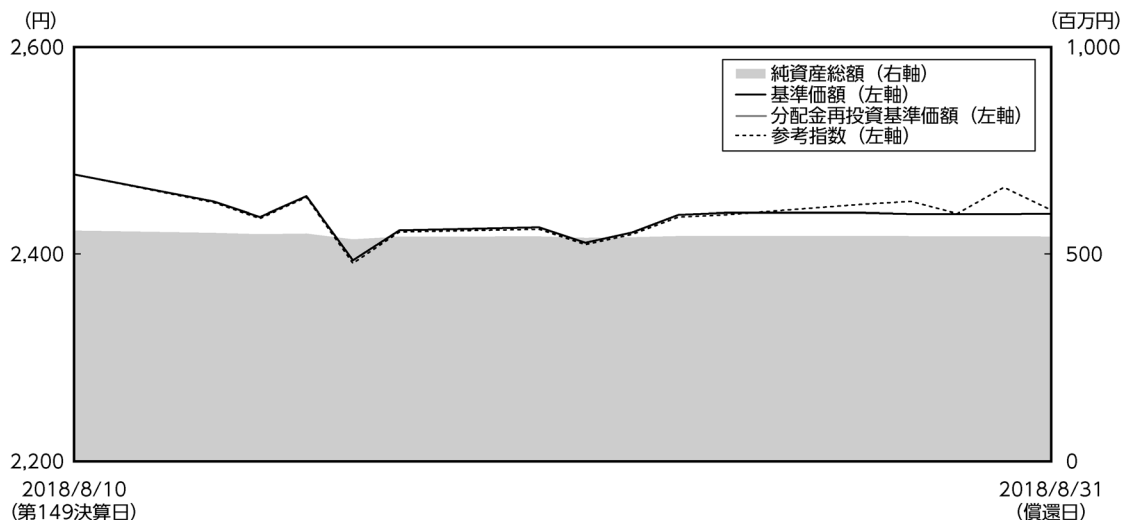
電話番号／03-5208-5858

(受付時間／9：00～17：00（土、日、祝休日を除く）)

ホームページ／<https://www.pinebridge.co.jp/>

運用経過 (2018年8月11日～2018年8月31日)

基準価額等の推移



第150期首 : 2,477円
 償 還 日 : 2,439円24銭
 (作成対象期間中の既払分配金 : 0円)
 騰 落 率 : $\Delta 1.5\%$ (分配金再投資ベース)

※分配金再投資基準価額は、収益分配金(税込み)を分配時に再投資したものとみなして計算したもので、ファンド運用の実質的なパフォーマンスを示すものです。なお、当ファンドは作成対象期間中の既払分配金がありませんので、分配金再投資基準価額と基準価額は同一です。

※分配金を再投資するかどうかについてはお客様がご利用のコースにより異なります。また、ファンドの購入価額により課税条件も異なります。従って、各お客様の損益の状況を示すものではありません。

※参考指数は基準価額への反映を考慮して、ブルームバーグ商品指数(米国ドルベース)の前営業日の値を営業日当日の米国ドル為替レート(対顧客電信売買相場仲値)で円換算したものです。作成期首の基準価額をもとに指数化しています。

基準価額の主な変動要因

当作成期の基準価額(分配金再投資ベース)は下落しました。投資対象である商品指数連動債(ブルームバーグ商品指数の騰落率に償還価額等が連動する米国ドル建ての利付債券)の価格下落によるマイナス要因が響き、為替における僅かな円安米国ドル高というプラス要因で吸収しきれませんでした。

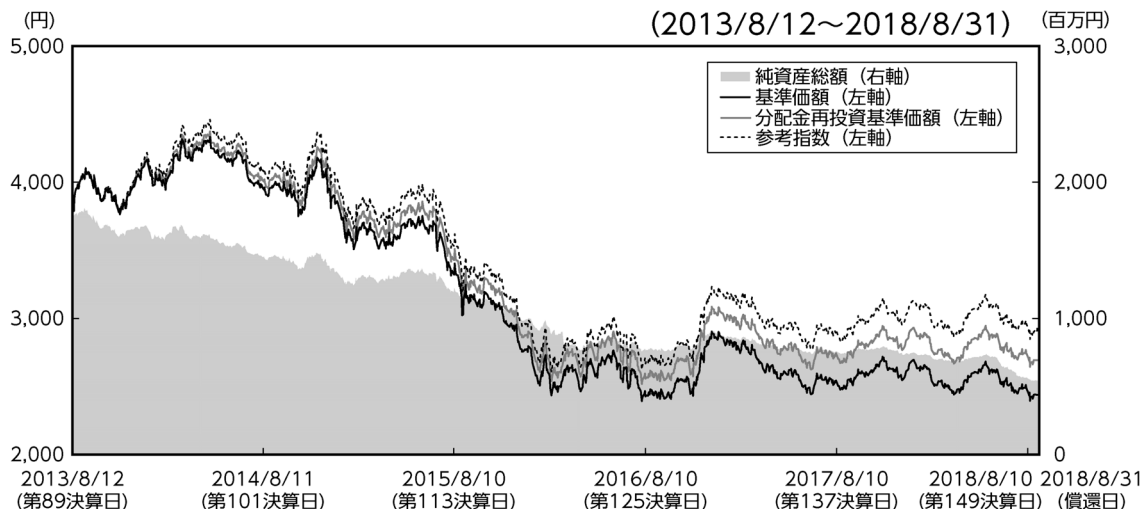
1万口当たりの費用明細

項 目	第150期 (2018.8.11~2018.8.31)		項 目 の 概 要
	金 額	比 率	
信託報酬	2円	0.075%	信託報酬＝期中の平均基準価額×信託報酬率 期中の平均基準価額は2,439円です。
(投信会社)	(1)	(0.031)	委託した資金の運用、交付運用報告書等の作成、ファンドの監査等の対価
(販売会社)	(1)	(0.040)	交付運用報告書等各種資料の送付、口座内でのファンドの管理、購入後の情報提供等の対価
(受託会社)	(0)	(0.003)	運用財産の管理、投信会社からの指図の実行等の対価
売買委託手数料	—	—	売買委託手数料＝期中の売買委託手数料／期中の平均受益権口数 売買委託手数料は、有価証券等の売買の際、売買仲介人に支払う手数料
有価証券取引税	—	—	有価証券取引税＝期中の有価証券取引税／期中の平均受益権口数 有価証券取引税は、有価証券の取引の都度発生する取引に関する税金
その他費用	—	—	その他費用＝期中のその他費用／期中の平均受益権口数 保管費用は、海外における保管銀行等に支払う有価証券等の保管及び資金の送金・資産の移転に要する費用
合 計	2円	0.075%	

※期中の費用（消費税のかかるものは消費税を含む）は追加、解約によって受益権口数に変動があるため、簡便法により算出した結果です。
また、各項目ごとに円未満は四捨五入しています。

※比率は1万口当たりのそれぞれの費用金額を期中の平均基準価額で除して100を乗じたものです。

最近5年間の基準価額等の推移



※分配金再投資基準価額は、収益分配金（税込み）を分配時に再投資したものとみなして計算したもので、ファンド運用の実質的なパフォーマンスを示すものです。2013年8月12日の基準価額をもとに指数化しています。

※分配金を再投資するかどうかについてはお客様がご利用のコースにより異なります。また、ファンドの購入価額により課税条件も異なります。従って、各お客様の損益の状況を示すものではありません。

※参考指数は基準価額への反映を考慮して、ブルームバーグ商品指数（米国ドルベース）の前営業日の値を営業日当日の米国ドル為替レート（対顧客電信売相場仲値）で円換算したものです。2013年8月12日の基準価額をもとに指数化しています。

※参考指数は投資対象資産の市場動向を説明する代表的な指数として記載しています。

	2013/8/12 決算日	2014/8/11 決算日	2015/8/10 決算日	2016/8/10 決算日	2017/8/10 決算日	2018/8/10 決算日	2018/8/31 償還日
基準価額 (円)	3,787	3,945	3,322	2,426	2,543	2,477	2,439.24
期間分配金合計 (税込み) (円)	—	60	60	60	60	60	0
分配金再投資基準価額の騰落率 (%)	—	5.7	△14.4	△25.3	7.2	△0.3	△1.5
参考指数の騰落率 (%)	—	7.7	△13.5	△24.4	9.3	1.2	△1.4
純資産総額 (百万円)	1,693	1,444	1,191	763	756	556	542

※2018/8/31償還日の騰落率は、2018/8/10との比較を表示しています。

●参考指数に関して

参考指数のブルームバーグ商品指数は、ブルームバーグが算出する商品市場全体の動きを示す代表的な指数です。

投資環境について

当作成期の商品市場は下落しました。穀物が豊作観測や米中貿易摩擦懸念等から小麦、大豆を筆頭に押し並べて大幅安となりました。また非鉄は休止鉱山の再開による需給軟化懸念が出ている亜鉛や、需給こそ逼迫状態ながら米中貿易摩擦や中国と新興国の景気悪化懸念が出ていることによるニッケルの下落が目立ちました。一方、主な上昇セクターはエネルギーで、原油は在庫の減少やイラン制裁に伴う需給逼迫が材料視されました。

当作成期の為替市場は、若干の円安米国ドル高となりました。8月半ば過ぎにかけて米中貿易摩擦やトルコ等の新興国市場への懸念が高まり、リスク回避的な動きから円高基調となりました。しかし作成期末にかけては、NAFTA（北米自由貿易協定）再交渉の合意期待や米国株の史上最高値更新を受けて、円安米国ドル高が進みました。

ポートフォリオについて

<パインブリッジ・コモディティファンド>

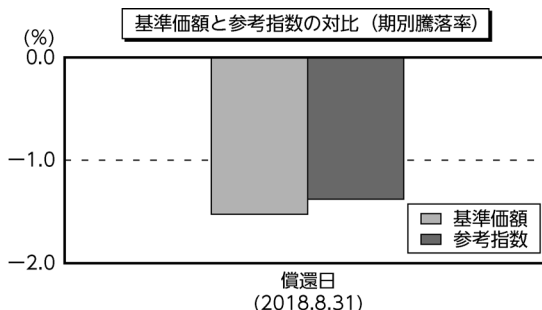
当ファンドの運用方針に基づき運用を行いました。2018年8月31日の当ファンドの償還に向けてポートフォリオの現金化を図りました。

<パインブリッジ・コモディティマザーファンド>

当作成期のポートフォリオは、基本方針に基づき、ブルームバーク商品指数の騰落率に償還価額等が連動する米国ドル建ての利付債券を高位に組入れ、ブルームバーク商品指数が表す世界の商品市況に中長期的な動きが概ね反映される投資成果を目指した運用を行いました。

ベンチマークとの差異について

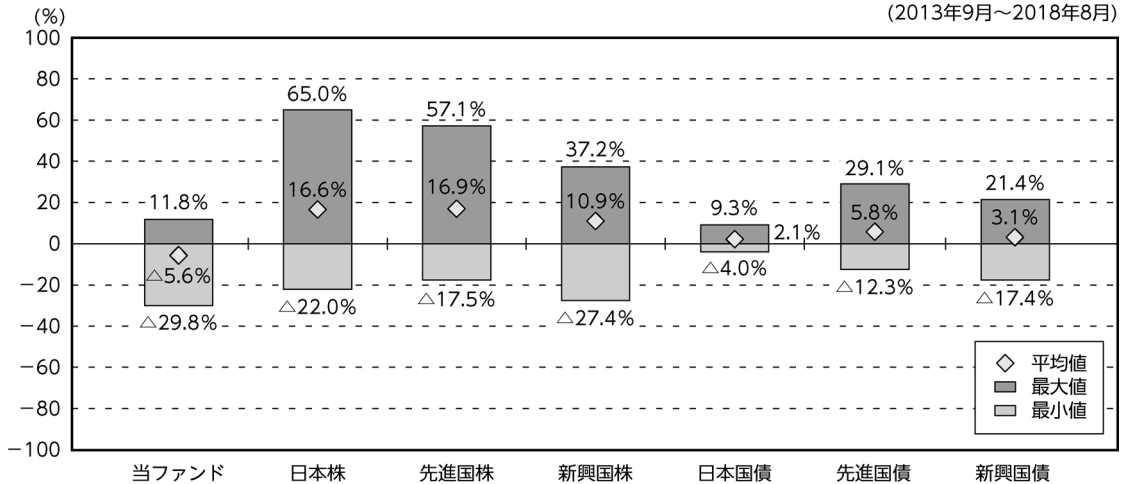
当ファンドは運用の目標となるベンチマークを設けておりません。以下のグラフは、当ファンドの基準価額（分配金再投資基準価額）と参考指数の騰落率の対比です。



当ファンドの概要

商品分類	追加型投信／海外／その他資産（商品）	
信託期間	2006年2月23日から2018年8月31日まで（当初、原則として無期限）	
運用方針	主として「パインブリッジ・コモディティマザーファンド」（以下「マザーファンド」といいます。）を通じてブルームバーグ商品指数の騰落率に償還価額等が連動する米国ドル建ての利付債券に投資することにより、ブルームバーグ商品指数が表す世界の商品市況に中長期的な動きが概ね反映される投資成果を目指した運用を行います。	
主要投資対象	パインブリッジ・コモディティファンド	マザーファンドを主要投資対象とします。
	パインブリッジ・コモディティマザーファンド	商品指数連動債を主要投資対象とします。
運用方法	パインブリッジ・コモディティファンド	<ul style="list-style-type: none"> ・株式への直接投資は行いません。 ・マザーファンドへの投資割合には、制限を設けません。 ・外貨建て資産への実質投資割合には、制限を設けません。
	パインブリッジ・コモディティマザーファンド	<ul style="list-style-type: none"> ・株式への直接投資は行いません。株式への投資割合は、転換社債ならびに転換社債型新株予約権付社債の転換あるいは行使により取得した株券に限り、信託財産の純資産総額の10%以下とします。 ・投資信託証券への投資割合は、信託財産の純資産総額の5%以下とします。 ・外貨建て資産への投資割合には、制限を設けません。
分配方針	毎月1回（原則として10日）決算を行い、利子・配当等収益を中心に、基準価額の水準、運用状況等を勘案して分配を行います。ただし、分配対象額が少額の場合には分配を行わない場合もあります。	

<参考情報> 代表的な資産クラスとの騰落率の比較



※すべての資産クラスが当ファンドの投資対象とは限りません。

※上記グラフは、2013年9月～2018年8月の5年間に於ける1年騰落率の平均・最大・最小を、当ファンドおよび他の代表的な資産クラスについて表示したものです。

※上記の騰落率は直近月末から60ヵ月遡った算出結果であり、決算日に対応した数値とは異なります。

※当ファンドは分配金再投資基準価額の騰落率です。

●各資産クラスの指数

日本株：東証株価指数 (TOPIX) 配当込み

先進国株：MSCIコクサイ・インデックス (配当込み・円ベース)

新興国株：MSCIエマージング・マーケット・インデックス (配当込み・円ベース)

日本国債：NOMURA-BPI国債

先進国債：FTSE世界国債インデックス (除く日本、ヘッジなし・円ベース)

新興国債：JPモルガンGBI-EMグローバル・ダイバーシファイド (ヘッジなし・円ベース)

※海外の指数は、為替ヘッジなしによる投資を想定して、円換算しています。

東証株価指数 (TOPIX) 配当込みは、株式会社東京証券取引所の知的財産であり、指数の算出、指数値の公表、利用など同指数に関するすべての権利は、株式会社東京証券取引所が有しています。

MSCIコクサイ・インデックス (配当込み・円ベース) およびMSCIエマージング・マーケット・インデックス (配当込み・円ベース) は、MSCI Inc.が開発した指数で、同指数に関する著作権、知的財産権その他一切の権利は、MSCI Inc.に帰属します。

NOMURA-BPI国債は、野村證券株式会社が作成している指数で、同指数に関する知的財産権その他一切の権利は、野村證券株式会社に帰属しています。また、野村證券株式会社は、同指数の正確性、完全性、信頼性、有用性を保証するものではなく、ファンドの運用成果等に関して一切責任を負うものではありません。

FTSE世界国債インデックス (除く日本、ヘッジなし・円ベース) は、FTSE Fixed Income LLCにより算出および公表されている債券指数であり、同指数に関する著作権、商標権、知的財産権その他一切の権利は、FTSE Fixed Income LLCに帰属します。

JPモルガンGBI-EMグローバル・ダイバーシファイド (ヘッジなし・円ベース) は、J.P. Morgan Securities LLCが算出・公表する指数で、同指数に関する著作権、知的財産権その他一切の権利は、J.P. Morgan Securities LLCに帰属します。

ファンドデータ

当ファンドの組入資産の内容（2018年8月31日現在）

償還日現在における有価証券等の組入れはありません。

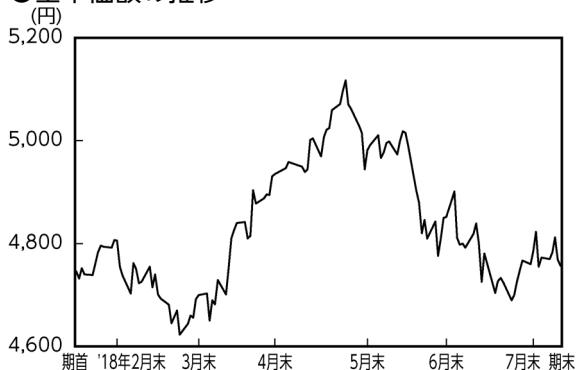
項 目	第150期末
	2018年8月31日
純資産総額	542,350,790円
受益権総口数	2,223,445,840口
1万口当たり償還価額	2,439円24銭

※当作成期間（第150期）中における追加設定元本額は3,149,375円、同解約元本額は27,724,226円です。

組入ファンドの概要

パインブリッジ・コモディティマザーファンドの組入資産の内容（2018年8月10日現在）

●基準価額の推移



●1万口当たりの費用明細

項目	
その他費用	0円
(保管費用)	(0)
(その他)	(0)
合計	0円

※基準価額の推移、組入銘柄、資産別・国別・通貨別配分、1万口当たりの費用明細は、組入マザーファンドの直近の決算日現在のものです。なお、費用項目については2ページの注記をご参照ください。

※運用経過については、運用報告書（全体版）をご参照ください。

●組入銘柄

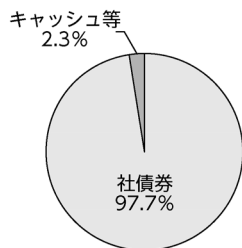
（組入銘柄数：2銘柄）

銘柄名	資産別	国	通貨	比率(%)
BARCLAYS	社債券	イギリス	米国ドル	49.8
UBS	社債券	イギリス	米国ドル	48.0

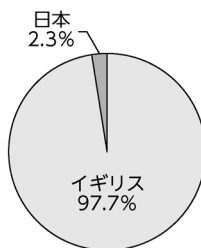
※比率はマザーファンドの純資産総額に対する評価額の割合です。

※全銘柄に関する詳細な情報等につきましては、運用報告書（全体版）に記載しております。

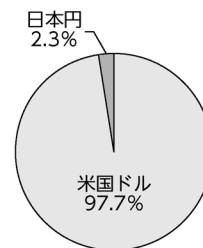
●資産別配分



●国別配分



●通貨別配分



※比率はマザーファンドの純資産総額に対する評価額の割合です。

【ブルームバーグ商品指数について】

ブルームバーグ商品指数 (Bloomberg Commodity IndexSM) および「ブルームバーグ (Bloomberg[®])」は、ブルームバーグ・ファイナンス・エル・ピー (Bloomberg Finance L.P.) およびその関係会社 (以下「ブルームバーグ」と総称します。) のサービスマークであり、パインブリッジ・インベストメンツ株式会社による一定の目的での利用のためにライセンスされています。ブルームバーグ商品指数 (Bloomberg Commodity IndexSM) は、ブルームバーグとUBSセキュリティーズ・エル・エル・シー (UBS Securities LLC) の間の契約に従ってブルームバーグが算出し、配信し、販売するものです。ブルームバーグ、ならびにUBSセキュリティーズ・エル・エル・シーおよびその関係会社 (以下「UBS」と総称します。) のいずれも、パインブリッジ・インベストメンツ株式会社の関係会社ではなく、ブルームバーグおよびUBSは、当ファンドを承認し、是認し、レビューまたは推奨するものではありません。ブルームバーグおよびUBSのいずれも、ブルームバーグ商品指数 (Bloomberg Commodity IndexSM) に関連するいかなるデータまたは情報の適時性、正確性または完全性も保証するものではありません。